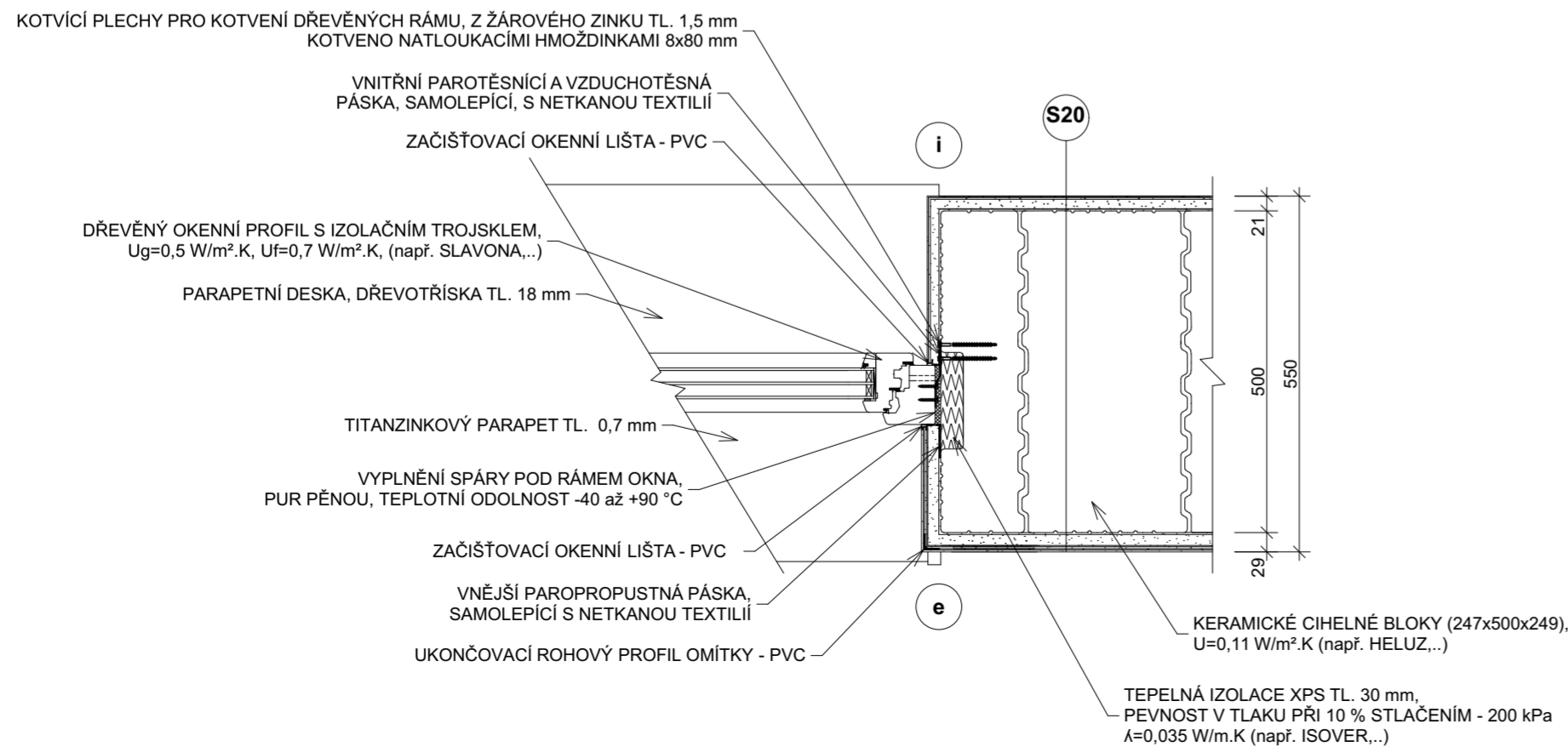
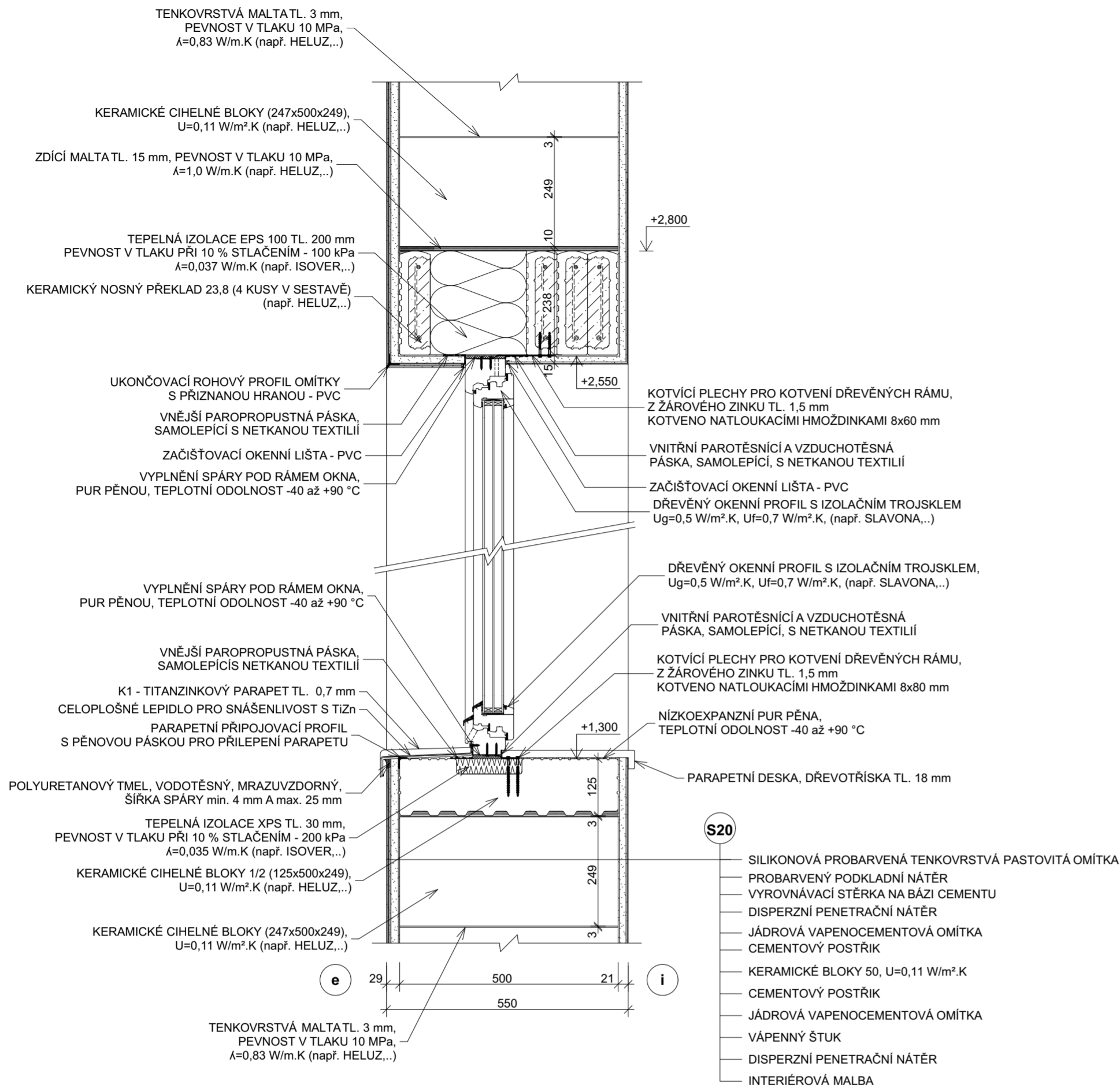


DETAIL J



SKLADBA S20

POZ.	VRSTVA	TL [mm]	POPIS
1.	SILIKONOVÁ OMÍTKA	3	TENKOVrstvá PROBARVENÁ SILIKONOVÁ PASTOVITÁ OMÍTKA S VYSOKOU PRUŽNOSTÍ A VODOODPUDITELNOSTÍ, ZRNITOST 1,5 mm, SPOTŘEBA 2,5 kg/m², OH = 1800 kg/m³, FAKTOR DIFÚZNÍHO ODPORU μ=100
2.	PROBARVENÝ PODKLADNÍ NÁTĚR	-	PROBARVENÝ PODKLADNÍ NÁTĚR (BÍLÝ) NA BÁZI AKRYLÁTOVÉ DISPERZE + SILIKON PRO SJEDNOCENÍ SAVOSTI PODKLADU A ODSTÍNU PODKLADU, OH = 1650 kg/m³, SPOTŘEBA 0,25 kg/m², ZRNITOST 0-0,5 mm
3.	VYROVNAVACÍ STĚRKA	3	VYROVNAVACÍ STĚRKA NA BÁZI CEMENTU PRO VYROVNÁNÍ PODKLADU, PEVNOST V TLAKU 6 Mpa, OH = 1400 kg/m³, SPOTŘEBA 3-6 kg/m², ZRNITOST 0-0,7 mm, FAKTOR DIFÚZNÍHO ODPORU μ=20
4.	PENETRACE	-	DISPERZNÍ PENETRAČNÍ NÁTĚR NA BÁZI AKRYLÁTOVÉ DISPERZE PRO SJEDNOCENÍ SAVOSTI PODKLADU, SPOTŘEBA 0,1-0,2 l/m²,
5.	JÁDROVÁ OMÍTKA	20	JÁDROVÁ VÁPENOCEMENTOVÁ OMÍTKA PRO RUČNÍ OMÍTÁNÍ, PAROPROPUSTNÁ, PEVNOST V TLAKU 3 Mpa, ZRNITOST 2 mm, SPOTŘEBA 16 kg/m², FAKTOR DIFÚZNÍHO ODPORU μ=20, λ=0,61 W/m.K
6.	CEMENTOVÝ POSTŘÍK	3	MINERÁLNÍ CEMENTOVÝ PŘEDNÁSTRÍK S VYSOKOU PŘÍDRŽNOSTÍ K PODKLADU, ZRNITOST 4 mm, SPOTŘEBA 7 kg/m², FAKTOR DIFÚZNÍHO ODPORU μ=20,
7.	KERAMICKÉ BLOKY 50	500	KERAMICKÉ BLOKY 50, BROUŠENÁ (247/500/249), U=0,11 W/m².K, OH = 650 kg/m³, VYZDĚNÉ NA ZDÍCI MALTU PRO TENKÉ SPÁRY max. TL. 3 mm, PEVNOST V TLAKU 10 Mpa, λ=0,83 W/m.K
8.	CEMENTOVÝ POSTŘÍK	3	MINERÁLNÍ CEMENTOVÝ PŘEDNÁSTRÍK S VYSOKOU PŘÍDRŽNOSTÍ K PODKLADU, ZRNITOST 4 mm, SPOTŘEBA 7 kg/m², PROPUSTNOST VODNÍCH PAR μ=20,
9.	JÁDROVÁ OMÍTKA	15	JÁDROVÁ VÁPENOCEMENTOVÁ OMÍTKA PRO RUČNÍ OMÍTÁNÍ, PAROPROPUSTNÁ, PEVNOST V TLAKU 3 Mpa, ZRNITOST 2 mm, SPOTŘEBA 16 kg/m², PROPUSTNOST VODNÍCH PAR μ=20, λ=0,61 W/m.K
10.	VÁPENNÝ ŠTUK	3	VÁPENNÝ HYDRÁT S PŘÍSLADAMI, PROPUSTNÁ, ZRNITOST 0,3 mm, SPOTŘEBA 2,4 kg/m²/2 mm, PROPUSTNOST VODNÍCH PAR μ=20,
11.	PENETRACE	-	DISPERZNÍ PENETRAČNÍ NÁTĚR NA BÁZI AKRYLÁTOVÉ DISPERZE PRO SJEDNOCENÍ SAVOSTI PODKLADU, SPOTŘEBA 0,1-0,2 l/m²,
12.	INTERIÉROVÁ MALBA	-	INTERIÉROVÁ DISPERZNÍ BARVA (BÍLÁ), BELOST 92 %, 2xNÁTĚR, ODOLNÁ VČI OTĚRU ZA SUCHA, PAROPROPUSTNÁ, (PŮPŘ. OBKLAD PODLE TYPU MÍSTNOSTI), SPOTŘEBA 0,25-0,33 l/m² PRO DVA NÁTĚRY

SO01 / 0,000=427,330 m n. m., B.p.v. / SOUŘADNICOVÝ SYSTÉM JTSK		<div><div>T</div><div>VYSOKÉ UČENÍ TECHNICKÉ V BRNĚ</div><div>FAKULTA STAVEBNÍ</div></div>
DRUH PRÁCE	DIPLOMOVÁ PRÁCE	
VYPRACOVAL	Bc. TOMÁŠ KADLEC	
VEDOUČÍ PRÁCE	Ing. arch. IVANA UTÍKALOVÁ	
STAVEBNÍK	MARIE BÍLKOVÁ, PERKNOVSKÁ 1759, HAVL. BROD 58001	
MÍSTO STAVBY	K.Ú. PERKNOV - p.č. 632, HAVL. BROD 58001	
NÁZEV STAVBY	PENZION	
STAVEBNÍ OBJEKT	SO01 - OBJEKT RESTAURACE	FORMÁT6 x A4
ČÁST	D VÝKRESOVÁ DOKUMENTACE	DATUM23. 12. 2017
OBSAH:		STUNĚNÍ PD DÚR+DSP
DETAIL J		MĚŘÍTKO1:10
		Č. VÝKRESU D.1.1.18